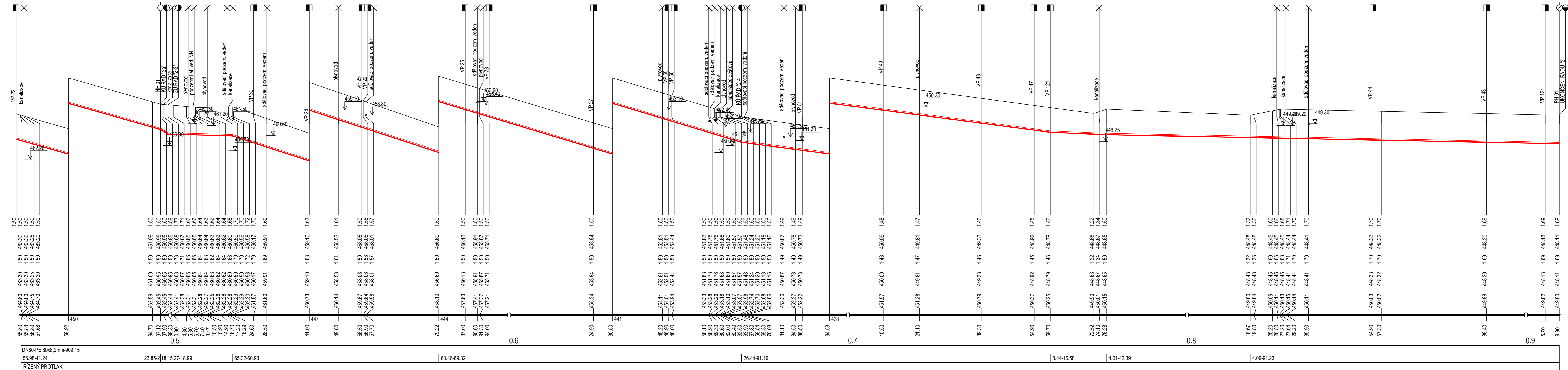


KATASTRY  
PARCELNÍ ČÍSLA  
DRUH POVRCHU  
VZDÁL. OBJEKTŮ A VRCHOL. BODŮ  
OZNAČENÍ VRCHOLOVÝCH BODŮ

NEZBAVĚTICE														645/2										645/8										645/1										645/5																																																																																																																																																																																																																	
49/3														63/42										63/48										645/2										645/8										645/1										645/5																																																																																																																																																																																													
ZELEN														ŽIVICE										ZELEN										ŽIVICE										ZELEN										ŽIVICE										ZELEN																																																																																																																																																																																													
39.44														2.18										9.82										6.31										16.40										15.50										22.32										7.78										7.00										30.90										1.10										1.49										16.47										24.00										28.80										15.60										4.80										12.82										3.76										42.39										8.97										27.26										33.50										17.30										4.20									
VB14														VB15										VB16										VB17										VB18										VB19										VB20										VB21										VB22										VB23										VB24										VB25										KÚ																																																																																																																																	

MĚŘÍTKA 1:500/100

**PODÉLNÝ PROFIL  
ŘAD 2 - část b**



KÓTA HRUBÝCH TERÉNNÍCH ÚPRAV

HLOUBKA VÝKOPU

KÓTA VÝKOPU

HLOUBKA DNA POTRUBÍ

KÓTA DNA POTRUBÍ

KÓTA PŮVODNÍHO TERÉNU

SROVNÁVACÍ ROVINA

STANIČENÍ [km/m]

DN[mm]-MATERIÁL-DĚLKA[m]

SKLON[%]-DĚLKA[m]

ULOŽENÍ

**INGVAMA** inženýrská a projektová spol. s r.o.

Vedoucí projektant	Ing Václav Mach		
Projektant objektu	Ing Václav Mach		
Vypracoval	Edita Halmáš		
Investor	Obec Nezabavětice, 332 04 Nezabavětice č.p. 80	Stupeň	DUR
Obec - kraj	Nezabavětice, pov.obec St.Plzenec, Plzeňský kraj	Datum	04/2021
Stavba - objekt	<b>Vodovod Nezabavětice</b> <b>D.1 Vodovodní řady</b>	Číslo zakázky	
		Počet A.	
		Měřítko	1 : 500/100
Obsah	<b>PODÉLNÝ PROFIL ŘADU "2" - ČÁST b</b>	Číslo přílohy	<b>D 1.2b</b>