

Generální ředitelství ŘSD ČR

Ing. Michal Vrabec

Úsek technické podpory

Čerčanská 2023/12

140 00 Praha – Kačerov

Obec Losiná

Losiná 11

332 04 Nezvěstice

Petice proti vedení plánovaného obchvatu obce Losiná východní (severní) cestou

Organizuje: Občanské sdružení „Radyně“, Losiná 433, e-mail P.Svejkovsky@seznam.cz, Tel: 777 248 443

Je evidentní, že silniční doprava průtahem obcí Losiná (silnice I/20) potřebuje nějaké řešení. Ideální variantou může být obchvat. Ten je s různou mírou intenzity plánován již od roku 1987 (Studie silničního tahu H-20 (sil. I/20 a I/22) v úseku Plzeň – Č. Budějovice“ (ÚSH Praha, 06/1987)). Je tedy evidentní a přirozené, že za těch cca 26 let došlo k řadě změn. Jedná se jak o rozvoj obce Losiná východním (severním) směrem, tak i o nárůst atraktivity nejvýznamnější turistické památky regionu, hradu Radyně. Přílehlé okolí, tedy okolí kam se plánuje (**jako jedna z alternativ**), přivedení čtyřproudé silnice dálničního typu, je hojně navštěvováno turisty, cykloturisty a dalšími občany za účelem relaxace a sportu a to nejen z obce Losiná, ale také z velkého okolí města Plzeň. Je to také kus přírody, kde je možno spatřit onu krásnou a v dnešní době i vzácnou symbiózu soužití člověka nejen s drobnými živočichy, ale i s dravci, či s vysokou zvěří.

V neposlední řadě je to také **environmentální závazek Plzeňského kraje**, závazek pečovat a rozvíjet právě takové oblasti, jako je zelené prostředí kolem zříceniny hradu Radyně.

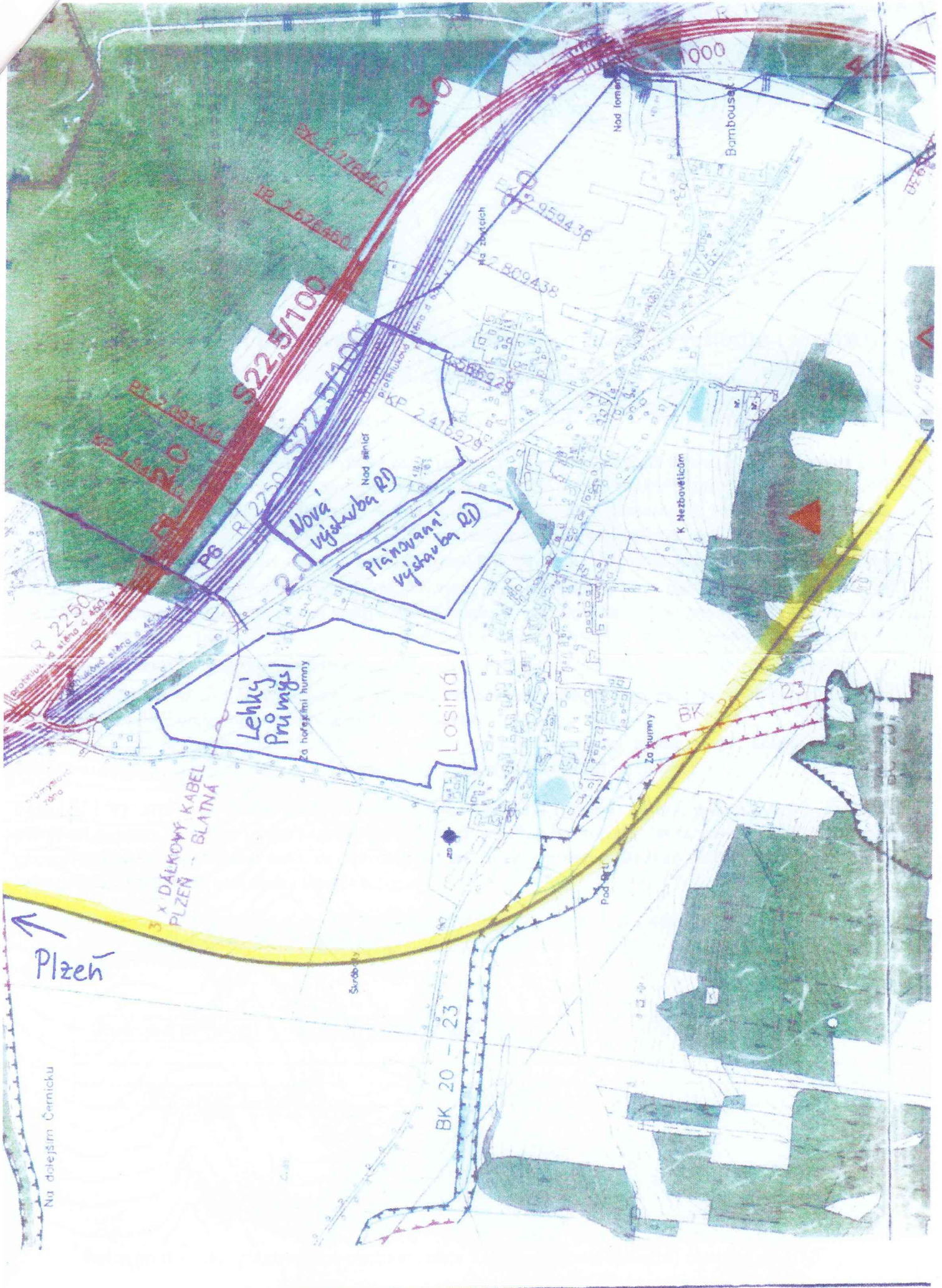
V souladu s tímto závazkem, chraňme kus pěkné přírody a dopravu logicky svedme např. kolem území s již situovanou a nadále plánovanou lehkou průmyslovou výstavbou (západní (jižní) varianta).

Pokud si i Vy nepřejete vedení obchvatu obce Losiná východní (severní) cestou, pokud si i Vy nepřejete přivedení dopravy se všemi jejími negativy jako je hluk a nečistoty do těchto míst, pokud si i Vy nepřejete výrazné zmenšení či poškození toho, co dalo našemu mikroregionu název (Radyně včetně autentické přírody kolem), podpořte prosím naši snahu o změnu.

Za petiční výbor: Petr Svejkovský, E-mail: P.Svejkovsky@seznam.cz, Tel: 777 248 443

Roman Král, E-mail: kralr@airproducts.com, Tel.: 731 437 710

Jméno a příjmení	Adresa bydliště	Podpis



Plzeň

Nu dálejšim Černicku

X DÁLKOVÝ KABEL
PLZEŇ - BLATNÁ

Lehky Prámysl
Za horejšími hurny

S22,5/100

Nova výstavba RD

Plánovaná výstavba RD

Losiná

BK 20 - 23

BK 20 - 23

K Mezbovočicóm

Bambousek

1000

30

IP 2 526 650

IP 2 055 540

IP 2 145 810

P 2250

P8

S22,5/100

Nad stihol

Na zovetich

2 809 438

2 959 438

KP 2 416 929

2 809 438

Pod ortl

Zo humny

Suroby

Čern