

PODÉLNÝ PROFIL SILNICE I/20 MĚŘÍTKO 1:5 000 / 500

ZAKRUŽOVACÍ POLOMĚR

SKLONOVÉ POMĚRY

NIVELETA

KÓTY NIVELETY

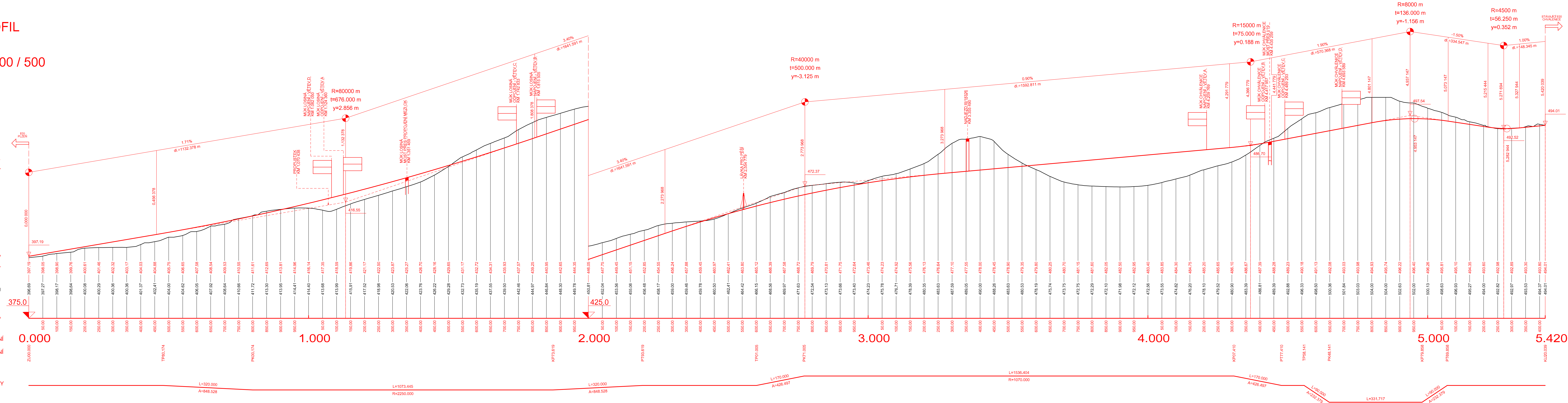
KÓTY TERÉNU

SROVNÁVACÍ ROVINA

STANIČENÍ

DŮLEŽITÉ BODY SMĚROVÉHO ŘEŠENÍ

SMĚROVÉ POMĚRY



Číslo změny:	Obsah změny:	Datum změny:
01	-	-
02	-	-
03	-	-

Investor:	Objednatel:
Ředitelství silnic a dálnic ČR Na Pankraci 546/56 145 05 Praha 4	Ředitelství silnic a dálnic ČR Na Pankraci 546/56 145 05 Praha 4

Generální projektant:	SUDOP PRAHA a.s.	Hlavní inženýr projektu:
	Olišská 1a, 130 80 Praha 3 tel: +420 267 094 111 fax: +420 224 230 316 e-mail: praha@sudop.cz	ING. ADELA KRENKOVÁ
Garant profese:		

Středisko: KONCEPCE DOPRAVY			
Vedoucí střediska:	Odpovědný projektant SO, IO, PS:	Vypracoval:	Kontroloval:
ING. PAVEL TIKMAN	ING. ADELA KRENKOVÁ	ING. ADELA KRENKOVÁ	ING. JAROMÍR TVRDIK

Název akce:	Číslo smlouvy:
I/20 LOSINÁ, PŘELOŽKA - TECHNICKÁ STUDIE	13 371 205
Projektový stupeň:	Technická studie

Část:	Datum:
	03/2014
Číslo části:	B

Výkresová část	Měřítko:	Počet formátů:
	1:5 000 / 500	7 x A4
Název přílohy:	Číslo přílohy:	
PODÉLNÝ PROFIL SILNICE I/20	B2.1	

DOCUMENT LIZ UŠEVNÍ POUZÍ VE SHPŘÍLU PŘELOŽKY SILNICI I/20, JAKŽ JE VÝŠŤ ČÁSTI NEMÁŽE BYŤ DLE ŽÁKONA Č.131/2000 SL. KOPROVOJÁNA NEBO JINÝMI ZPŮSOBYMI ROZŠEŘOVÁNA BEZ SOUHLASÍ SUDOP PRAHA A.S.